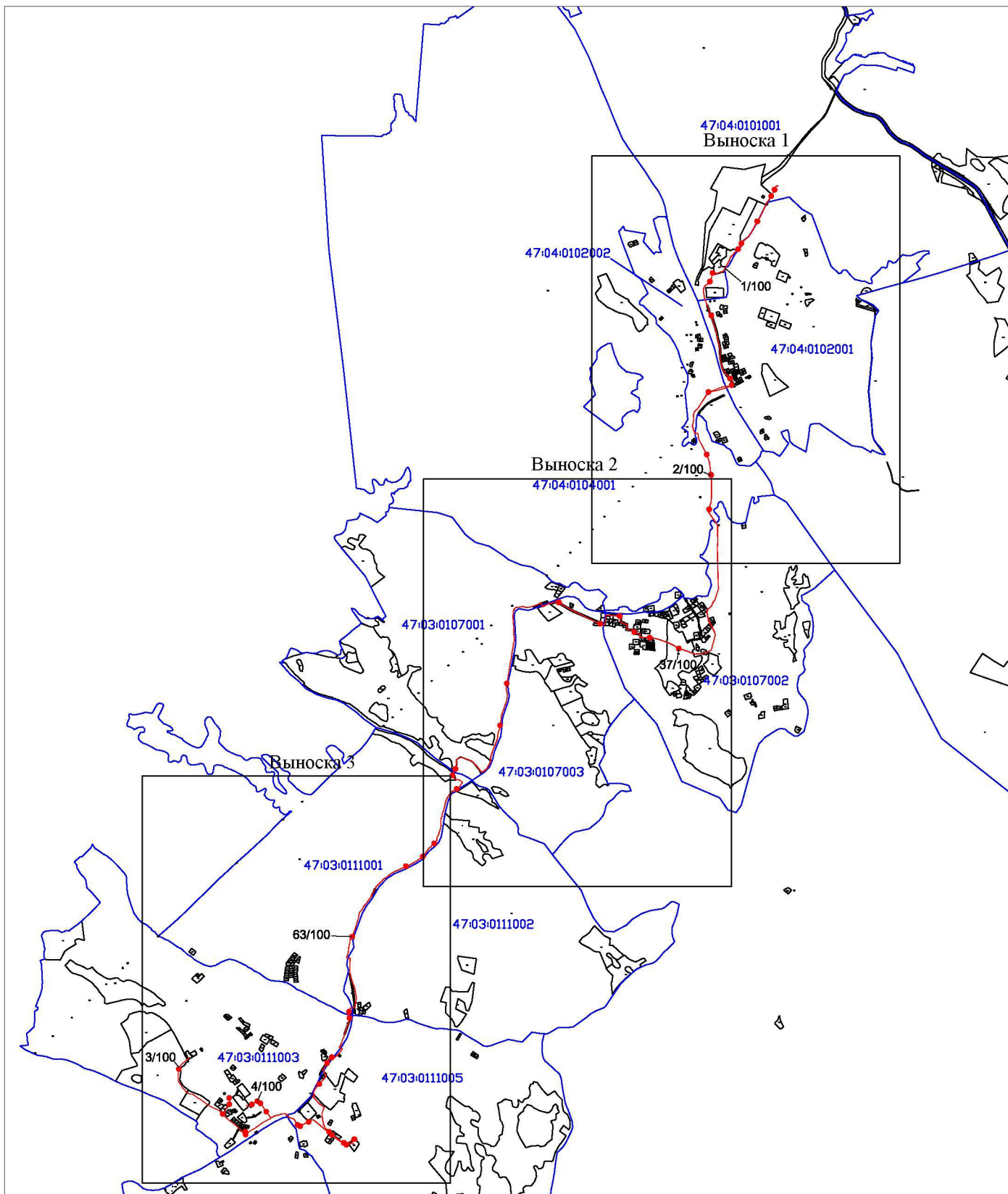




# Схема расположения сооружения на земельном участке



Масштаб 1:50 000

Условные обозначения:

-  - граница вновь образованного подземного контура сооружения ;
-  - граница вновь образованного наземного контура сооружения ;
- 47:03:0111005 - обозначение кадастрового квартала;
- 1/100 - обозначение номера контура сооружения.

# Схема расположения сооружения на земельном участке

Выноска 1



Масштаб 1:5 000

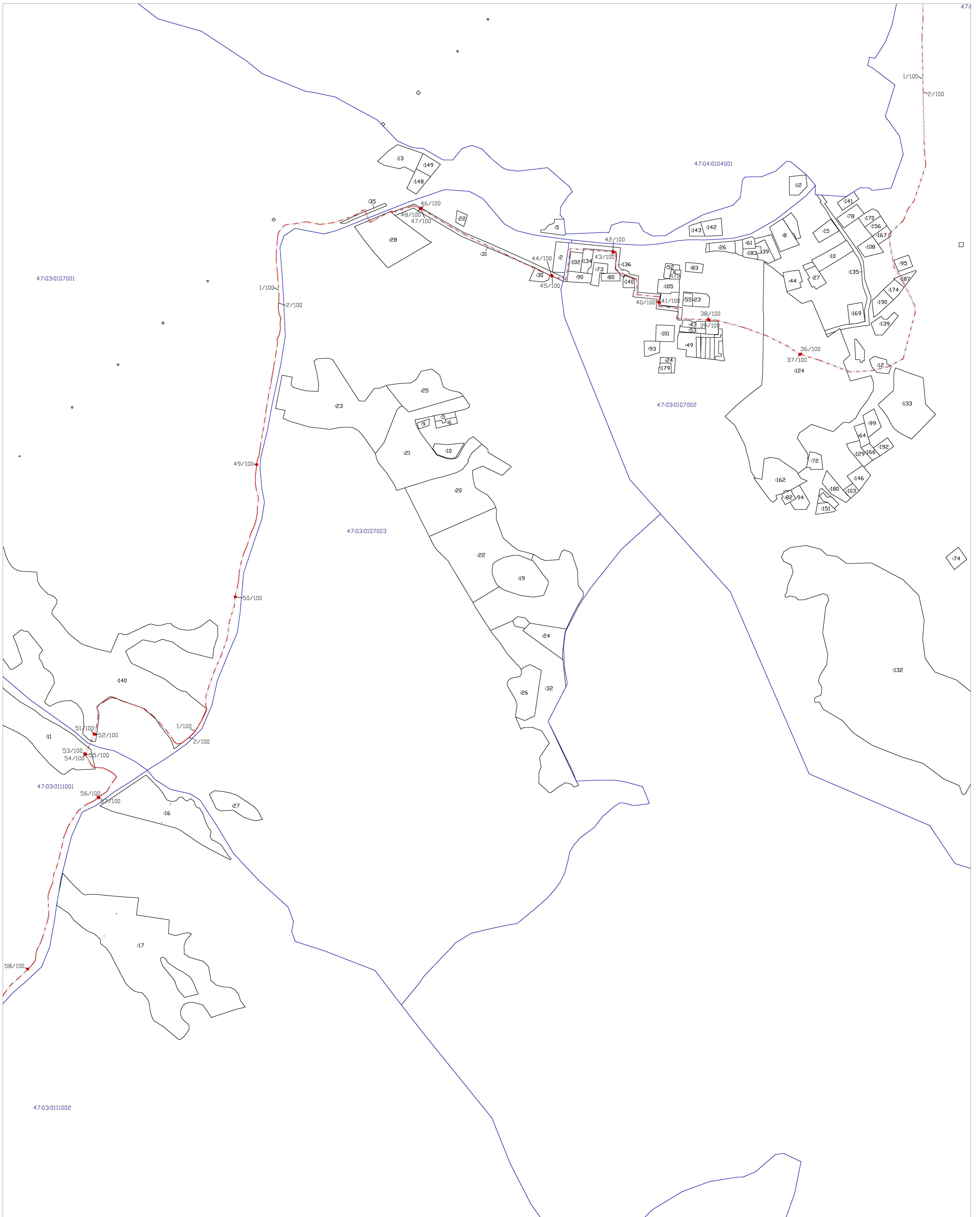
Условные обозначения:

- - граница вновь образованного подземного контура сооружения;
- - граница вновь образованного наземного контура сооружения;
- :92 - обозначение земельных участков, сведения о которых внесены в ГКН;
- 47:04:0102001 - обозначение кадастрового квартала;
- 1/100 - обозначение номера контура сооружения.





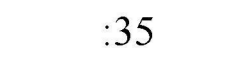
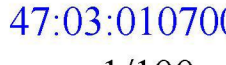

# Схема расположения сооружения на земельном участке

Выноска 2



Масштаб 1:5 000

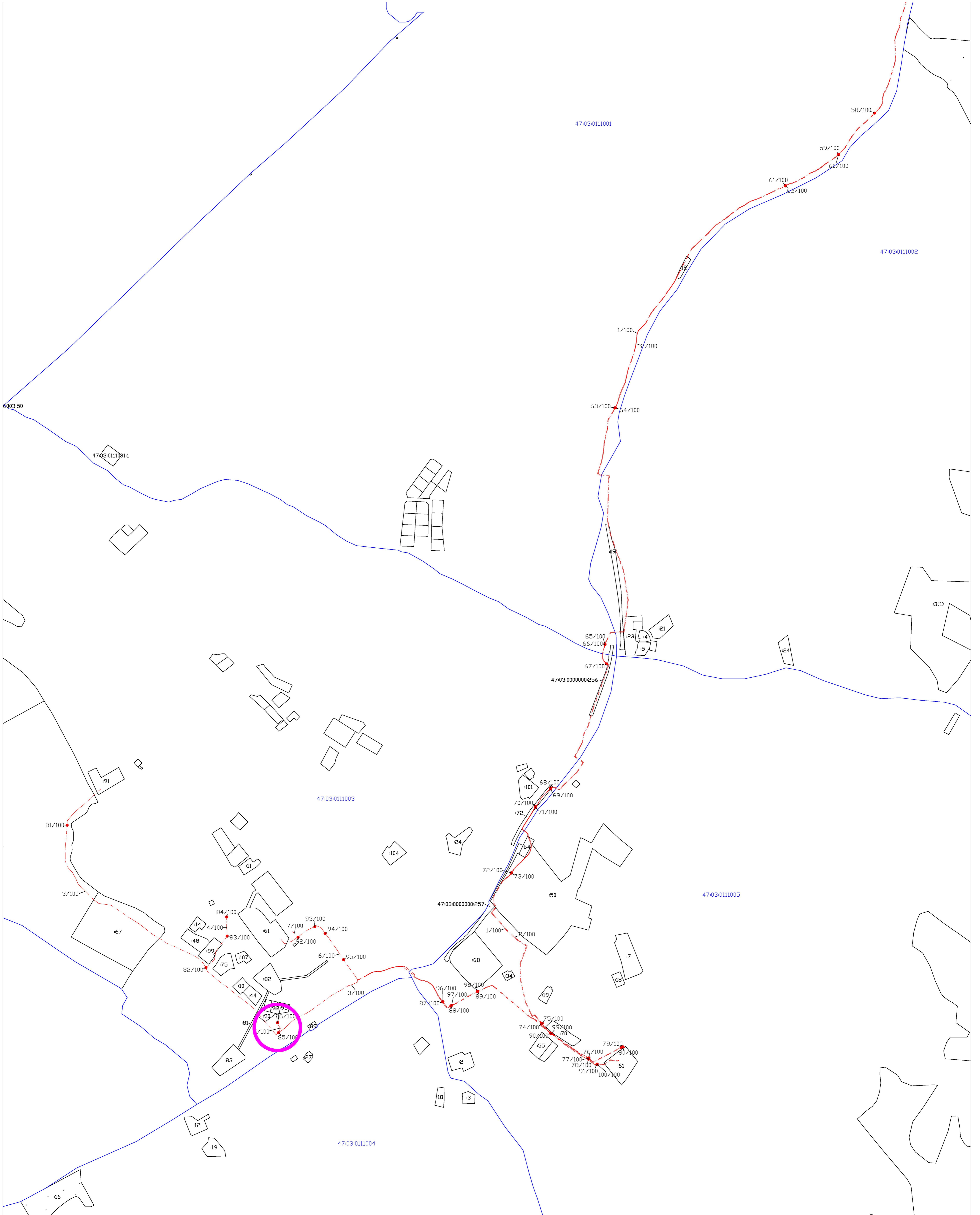
Условные обозначения:

-  - граница вновь образованного подземного контура сооружения;
-  - граница вновь образованного наземного контура сооружения;
-  :35 - обозначение земельных участков, сведения о которых внесены в ГКН;
-  47:03:0107003 - обозначение кадастрового квартала;
-  1/100 - обозначение номера контура сооружения.



# Схема расположения сооружения на земельном участке

Выноска 3



Масштаб 1:5 000

Условные обозначения:

- - - - - граница вновь образованного подземного контура сооружения;
- - - - - граница вновь образованного наземного контура сооружения;
- :27 - обозначение земельных участков, сведения о которых внесены в ГКН;
- 47:03:0111004 - обозначение кадастрового квартала;
- 1/100 - обозначение номера контура сооружения.