

КМ 65+000 А/Д А-181 "СКАНДИНАВИЯ"

**Состояние погоды на**  
 Температура воздуха: нет данных °С  
 Влажность воздуха: нет данных %  
 Ветер: нет данных, нет данных м/с  
 Осадки: без осадков

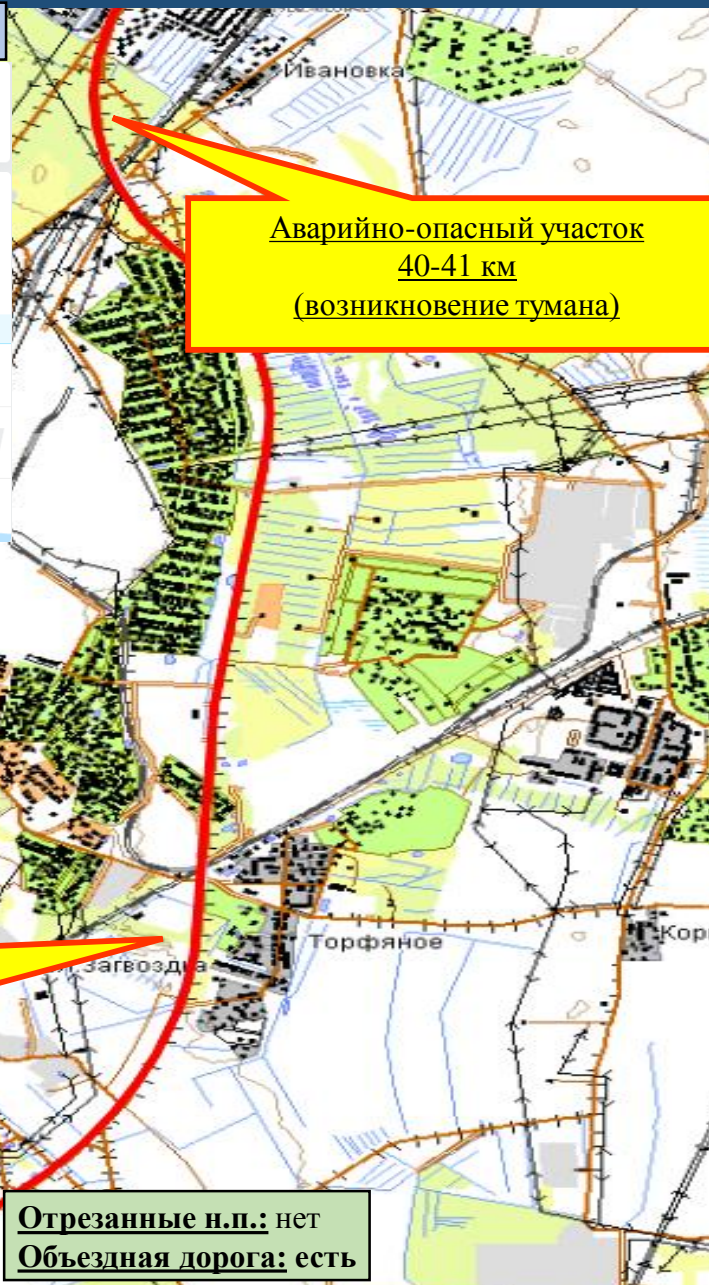
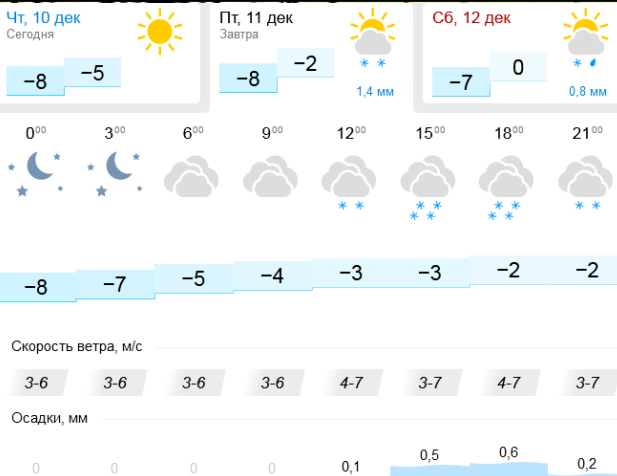
Данные ВК на 2020-12-10 14:13:30



- Условные обозначения**
- больница
  - социально-значимый объект
  - пожарно-спасательные формирования
  - аварийно – опасный участок дороги
  - объездная дорога

13:00 10.12.2020  
 исп. ЦУКС ГУ МЧС по  
 Ленинградской области  
 АРМ № 9 Михеева Н.А.  
 тел. 3930-1251  
 использовались: АИУС РСЧС

### Прогноз метеоявлений

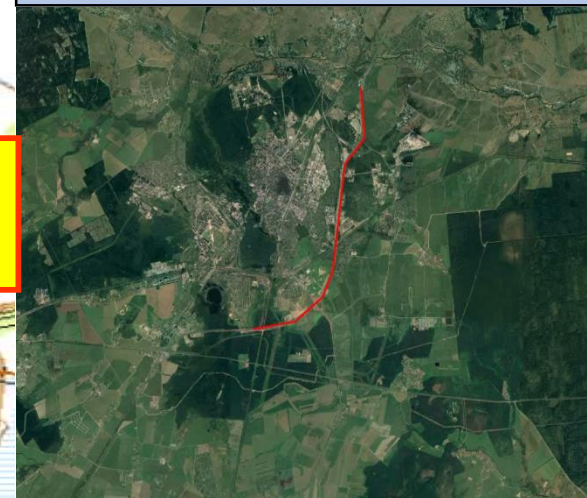


**Аварийно-опасный участок 40-41 км (возникновение тумана)**

**Аварийно-опасный участок 41-52 км (крутые повороты, спуски)**

**Отрезанные н.п.: нет**  
**Объездная дорога: есть**

### Трехмерная модель участка



КМ 42+118 А/Д Р-23 (М-20) САНКТ-ПЕТЕРБУРГ-НЕВЕЛЬ

Состояние погоды на 2020-12-10 14:46:16  
Температура воздуха: -4.8 °C  
Влажность воздуха: 65 %  
Ветер: нет данных, 0.7 м/с  
Осадки: без осадков

Данные ВК на 2020-12-10 14:33:35

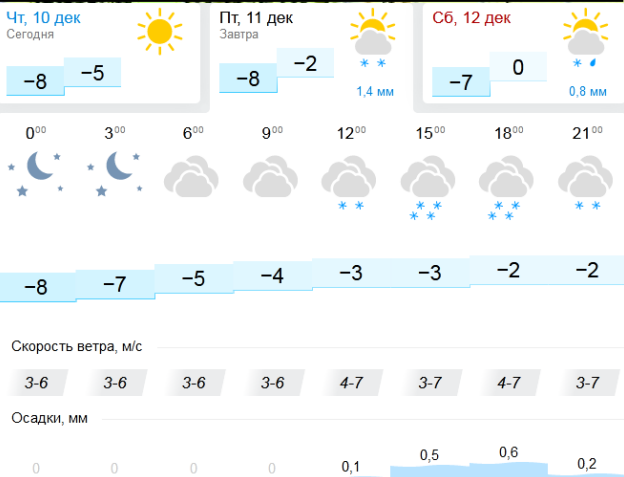


#### Условные обозначения

- больница
- социально-значимый объект
- пожарно-спасательные формирования
- аварийно – опасный участок дороги
- объездная дорога

13:00 10.12.2020  
исп. ЦУКС ГУ МЧС по Ленинградской области  
АРМ № 9 Михеева Н.А.  
тел. 3930-1251  
использовались: АИУС РСЧС

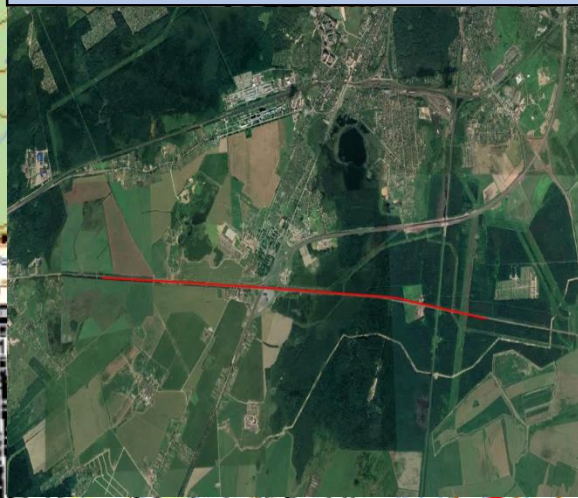
### Прогноз метеоявлений



**Аварийно-опасный участок  
71-79 км  
(возникновение тумана)**

**Отрезанные н.п.:** нет  
**Объездная дорога:** есть

### Трехмерная модель участка



КМ 70+690 А/Д А-120 " САНКТ-ПЕТЕРБУРГСКОЕ ЮЖНОЕ ПОЛУКОЛЬЦО"

Состояние погоды на 2020-12-10 14:46:16  
Температура воздуха: -5,1 °С  
Влажность воздуха: 66 %  
Ветер: нет данных, 1,4 м/с  
Осадки: без осадков

Данные ВК на 2020-12-10 14:33:38



### Условные обозначения

- больница
- социально-значимый объект
- пожарно-спасательные формирования
- аварийно – опасный участок дороги
- объездная дорога

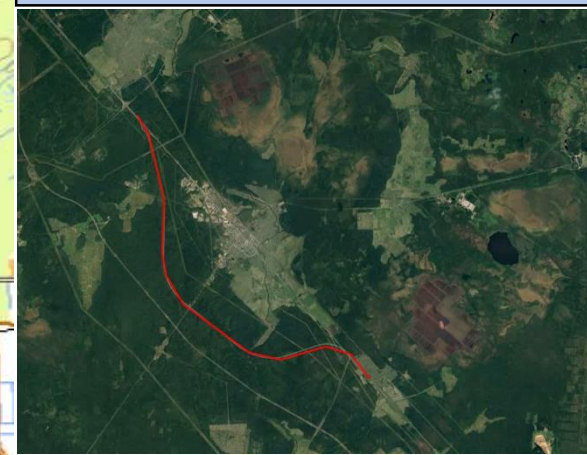
13:00 10.12.2020  
исп. ЦУКС ГУ МЧС по  
Ленинградской области  
АРМ № 9 Михеева Н.А.  
тел. 3930-1251  
использовались: АИУС РСЧС

### Прогноз метеоявлений

Чт, 10 дек Сегодня		Пт, 11 дек Завтра		Сб, 12 дек	
-8	-4	-7	-2	-6	0
0.00	3.00	6.00	9.00	12.00	15.00
-7	-7	-5	-4	-3	-2
3-7	3-6	3-6	3-6	3-7	3-7
0	0	0	0	0.1	0.5
				0.9	0.6



### Трехмерная модель участка



**Аварийно-опасный участок  
626-628 км  
(риск образования тумана)**

**Отрезанные н.п.: нет  
Объездная дорога: есть**

### КМ 632+886 А/Д М-10 "РОССИЯ"

**Состояние погоды на 2020-12-10 14:46:16**  
Температура воздуха: -5.2 °С  
Влажность воздуха: 55 %  
Ветер: нет данных, 2 м/с  
Осадки: без осадков

### Данные ВК на 2020-12-10 14:38:29

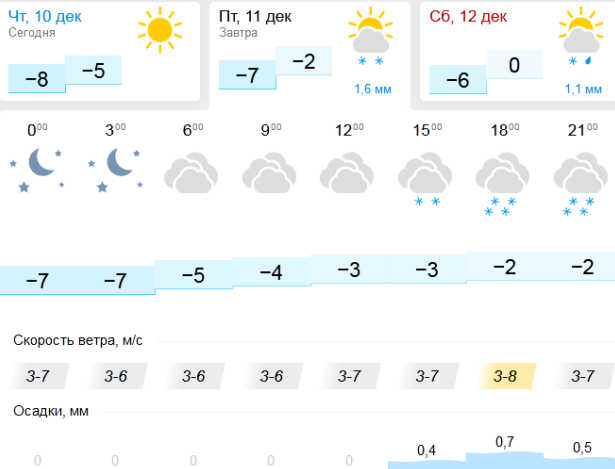


### Условные обозначения

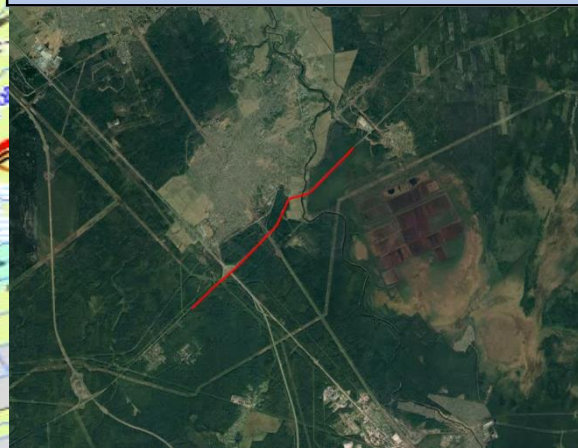
- больница
- социально-значимый объект
- пожарно-спасательные формирования
- аварийно – опасный участок дороги
- объездная дорога

13:00 10.12.2020  
исп. ЦУКС ГУ МЧС по  
Ленинградской области  
АРМ № 9 Михеева Н.А.  
тел. 3930-1251  
использовались: АИУС РСЧС

### Прогноз метеоявлений



### Трехмерная модель участка



КМ 108+430 А/Д А-120 " САНКТ-ПЕТЕРБУРГСКОЕ ЮЖНОЕ ПОЛУКОЛЬЦО"

**Состояние погоды на 2020-12-10 14:46:16**  
 Температура воздуха: -1 °С  
 Влажность воздуха: 85 %  
 Ветер: нет данных, 0,5 м/с  
 Осадки: без осадков

**Данные ВК на 2020-12-10 14:33:38**



### Условные обозначения

- больница
- социально-значимый объект
- пожарно-спасательные формирования
- аварийно – опасный участок дороги
- объездная дорога

13:00 10.12.2020  
 исп. ЦУКС ГУ МЧС по  
 Ленинградской области  
 АРМ № 9 Михеева Н.А.  
 тел. 3930-1251  
 использовались: АИУС РСЧС

**Отрезанные н.п.:** нет  
**Объездная дорога:** есть